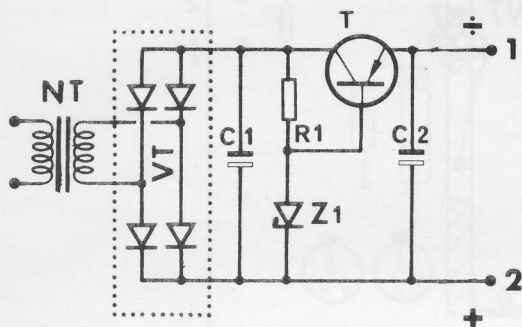
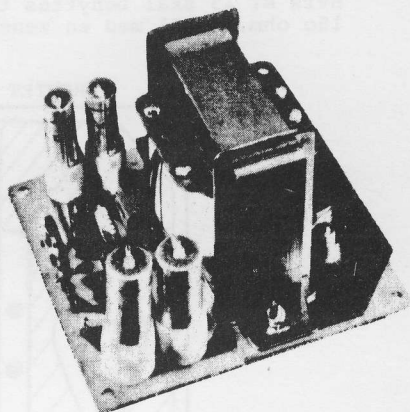


STRØMFORSYNING

9 volt - 0,5 amp (6-12v)



BYGGEVEJLEDNING:

1. Først monteres modstanden R1, se fig. 2. lod under montagen.
2. De to loddeøjne trykkes i printpladen ved punkt 1 og 2.
3. Specielkølepladen anbringes efter Fig.2, og transistor T1 skrues fast oven på og loddes. (tandskiver på printsiden).
4. Ensretter VT monteres efter Fig.2. NB: pas på + og -.
5. Elektrolytterne C1 og C2 monteres, således at den sorte firkant på Fig.2 er minus, og passer med studsene på kondensatorerne.
6. Zenerdioden Z1 monteres således at prikken på siden af huset, vender den samme vej som den sorte prik på Fig.2.
7. Transformator NT monteres, således at 220 volt siden vender mod krafttransistoren T1.
8. Monteringsledningen deles og snoes, hvorefter den monteres i printet og på 12 Volt siden på transformatoren NT, efter Fig.2.
9. Strømforsyning NT 15 er nu klar til brug, og bør tilsluttes med en sikring på 200 mA til 220 Volt. -

TEKNISKE DATA:

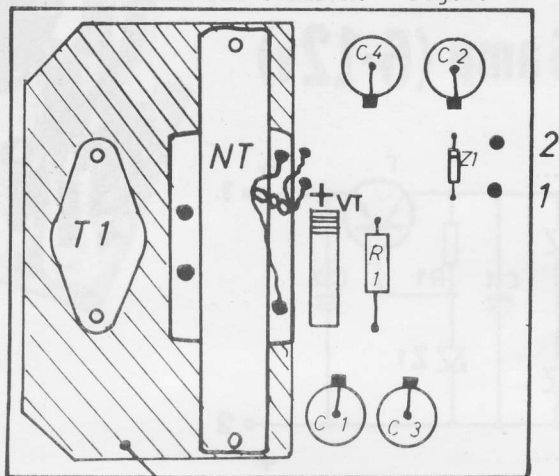
STABILISERET STRØMFORSYNING.

Fast spænding: 9 Volt. \pm 5 %.
Max. Strøm : 500 mA.

Hvis NT 15 skal benyttes til 6 volt erstattes R1 med en modstand på 470 ohm, og Z1 med en zenerdiode på 6 volt.

Hvis NT 15 skal benyttes til 12 volt erstattes R1 med en modstand på 150 ohm, og Z1 med en zenerdiode på 12 volt.

PRINTET SET OVENFRA. Fig.2.



SPECIEL KØLEPLADEN.

KOMPONENTLISTE for NT 15:

R1	390 ohm	modstand $\frac{1}{2}$ Watt, orange, hvid, brun.
C1	100 uF/40 V.	ELEKTROLYT.
C2	250 uF/25 V.	ELEKTROLYT.
C3	100 uF/40 V.	ELEKTROLYT.
C4	250 uF/25 V.	ELEKTROLYT.
VT	BY 164	Brokoblet ensretter.
Z1	ZF 9,1	Zenerdiode
T1	AD 149	Krafttransister.
NT	NT 4221	Transformator.

Desuden medfølger til byggesættet:

- 1 printplade NT 15
- 2 loddeøjne
- 1 speciel køleplade for NT 15
- 4 skruer med møtrik
- 2 tandskiver
- loddetin, samt 15 cm monteringsstråd.